



RÉPUBLIQUE
FRANÇAISE

Liberté
Égalité
Fraternité

Le délégué

D.D.T.M. 62
- 3 FEV. 2022
Pôle FIAUS
de Montreuil sur Mer



Conservatoire du
littoral

Monsieur le Maire de Wimereux
Jean-Luc DUBAËLE
1 Place du Roi Albert
62 930 WIMEREUX

Wimereux, le jeudi 27 janvier 2022

Objet : Mise en œuvre des 250 ml de ganivelle sur le long de la véloroute - RD 940

Nos réf. : 62.14 | Baie de la Slack | Problématique migratoire urgente
Affaire suivie par : Bertrand VAN LAERE | 06 86 26 24 87 | b.van-laere@conservatoire-du-littoral.fr
Pièces jointes : DP et annexes (3 exemplaires)

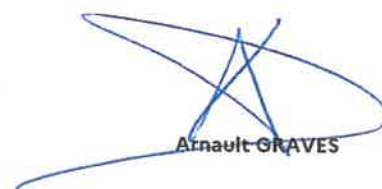
Monsieur le Maire,

Le **Conservatoire du littoral** est **propriétaire du site de la Baie de la Slack** sur les communes d'Ambleteuse, Audresselles, Beuvrequen, Wimereux et Wimille. Après la réunion en date du 12 janvier 2022 en Mairie de Wimereux avec nos partenaires pour la question des mesures d'urgence à mettre en œuvre pour freiner l'attractivité des Dunes de la Slack, l'établissement souhaite **implanter des ganivelles permettant d'assurer la préservation du site** en toute sécurité suite à la demande de la DDTM-62.

Le projet prévoit l'**implantation des ganivelles d'environ 250 ml le long de la véloroute** de RD 940 entre le parking des Allemands et la Pointe aux Oies, en vue de garantir la **sécurisation** du site naturel protégé. La pose de cette clôture séparative naturelle permettra de couper tous les sentiers parasites qui partent de la véloroute pour rejoindre la plage (Il s'agit surtout de sentiers jadis empruntés par des automobilistes qui se garaient le long de la RD 940).

Le projet étant situé dans le périmètre du site inscrit et classé, il doit faire l'**objet d'une déclaration préalable** au titre du Code de l'Urbanisme. A ce titre, vous trouverez ci-joint la **demande de déclaration préalable des travaux** ainsi que les **pièces obligatoires** les accompagnant.

Je vous en souhaite bonne réception et vous prie d'agréer, Monsieur le Maire, l'expression de mes meilleures salutations.


Arnault GRAVES

DP1 - Plan de situation - Baie de la Slack



- Localisation du projet
- Périmètre autorisé**
 - Terrestre
 - DPM
 - 50 pas géométriques
- Parcelle acquise partiellement**
 - Parcelle acquise partiellement
- Domaine protégé**
 - Parcelle protégée (hors servitude)
 - Servitude au profit du Cdi
 - Communes
 - Parcelles



0 0.35 0.7 km

éch. 1/25000



Notice technique d'implantation des ganivelles le long de RD940 de la Baie de la Slack (*Dunes*) 62-14 | Département du Pas-de-Calais | Commune de Wimereux



Conservatoire du
littoral



Pas-de-Calais
Le Département



eden 62
Pas-de-Calais



WIMEREUX



Notice technique d'implantation des ganivelles le long de RD940 de la Baie de la Slack

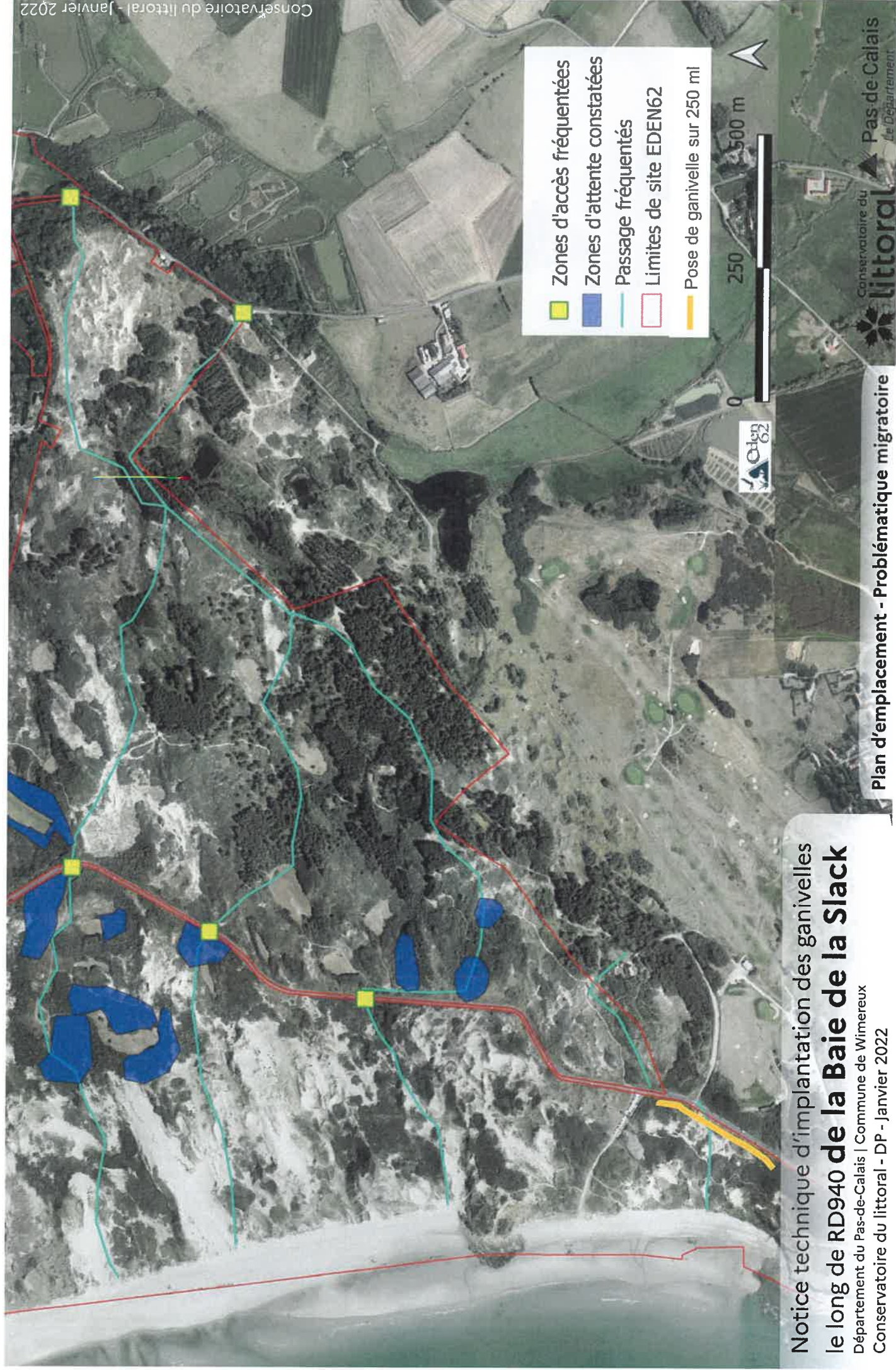
Département du Pas-de-Calais | Commune de Wimereux
Conservatoire du littoral - DP - Janvier 2022

Etat des lieux - Reportage photographique

Conservatoire du
littoral

Pas-de-Calais
Le Département

Conservatoire du littoral - Janvier 2022



Notice technique d'implantation des ganivelles le long de RD940 de la Baie de la Slack

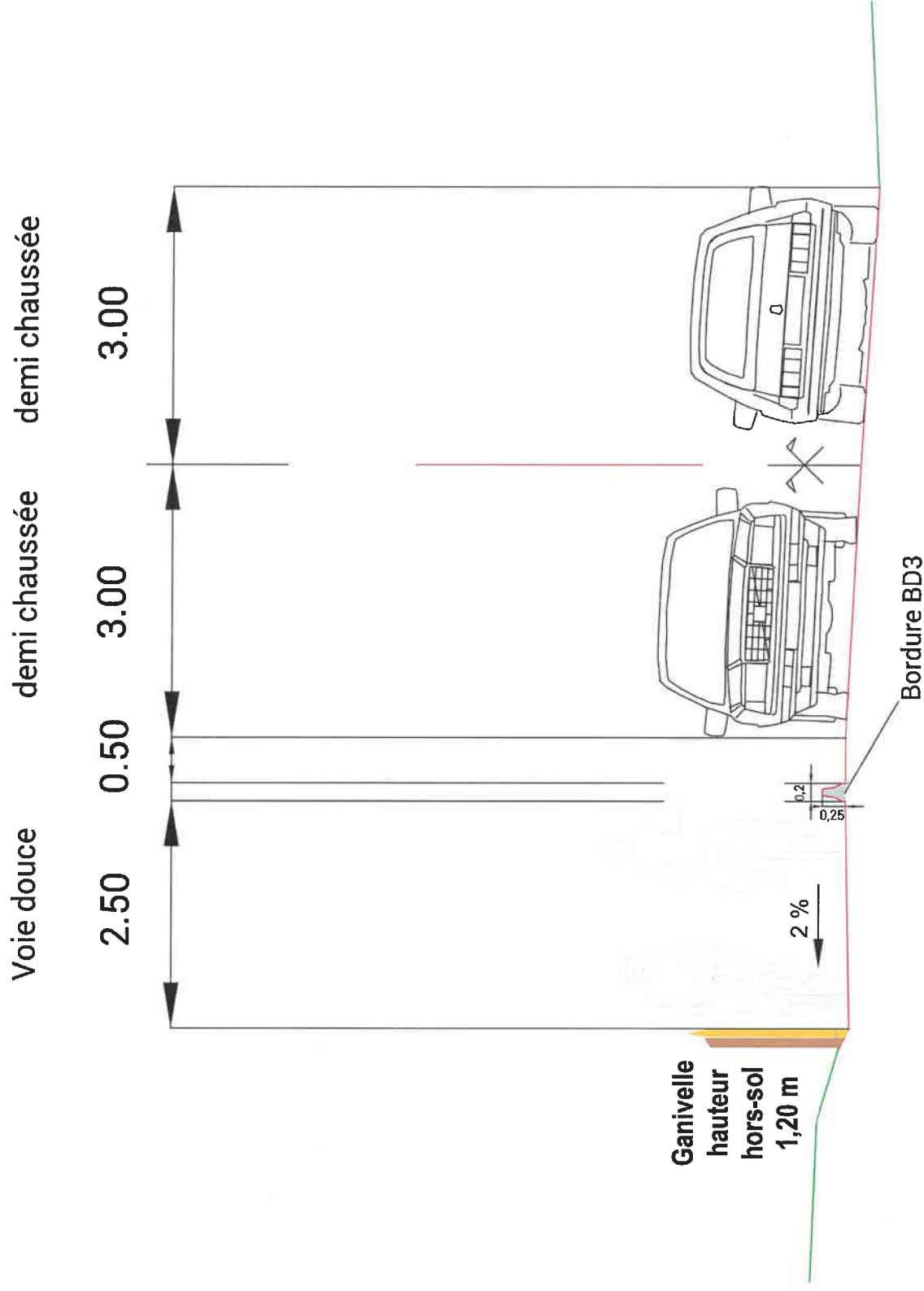
Département du Pas-de-Calais | Commune de Wimereux

Conservatoire du littoral - DP - Janvier 2022

Plan d'emplacement - Problématique migratoire

Conservatoire du
littoral

Pas de Calais
Le Département



Echelle : 1/50

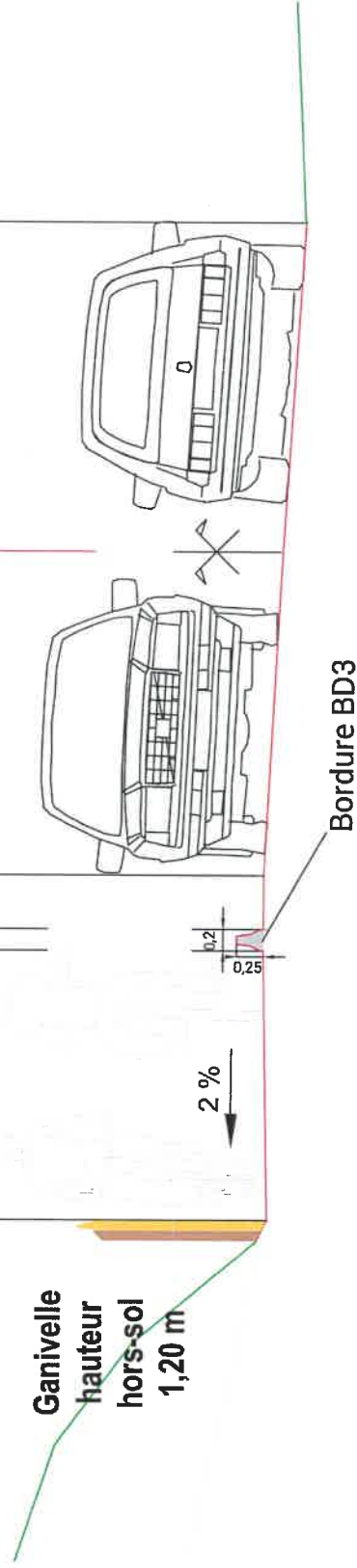
Notice technique d'implantation des ganivelles le long de RD940 de la Baie de la Slack

Département du Pas-de-Calais | Commune de Wimereux
Conservatoire du littoral - DP - janvier 2022

Coupe transversale avec profil à plat

Voie douce demi chaussée demi chaussée

2.50 0.50 3.00 3.00



Echelle : 1/50

Notice technique d'implantation des ganivelles le long de RD940 de la Baie de la Slack

Département du Pas-de-Calais | Commune de Wimereux
Conservatoire du littoral - DP - janvier 2022

Coupe transversale avec profil de talus

Fiche technique

Ganivelle (treillage) châtaignier fendu

Clôture séparative traditionnelle



Notice technique d'implantation des ganivelles le long de RD940 de la Baie de la Slack

Département du Pas-de-Calais | Commune de Wimereux
Conservatoire du littoral - DP - Janvier 2022



Caractéristiques

Lattes de châtaignier fendues selon le fil du bois, montées sur plusieurs niveaux de double fil galvanisé

Lattes appointées une fois, plus ou moins triangulaires avec, le plus souvent, une face arrondie

Dimensions

0,5 à 2 mètres de hauteur

Espacement des lattes de 30 à 110 mm

Rouleaux de 5 ou 10 mètres linéaires selon les écartements

Traitement

Ni séchage artificiel, ni traitement chimique

Qualité

Bois naturellement durable grâce à ses tanins (peuvent tacher les sols minéraux)

Grande résistance. Convient aux zones publiques

Aspect rustique

Durée de vie

15 à 20 ans selon les conditions environnementales en l'absence de contact avec le sol

Mise en place

Se tend entre des piquets châtaignier espacés de 1m 50 à 2m

Origine

Récolté et transformé en France